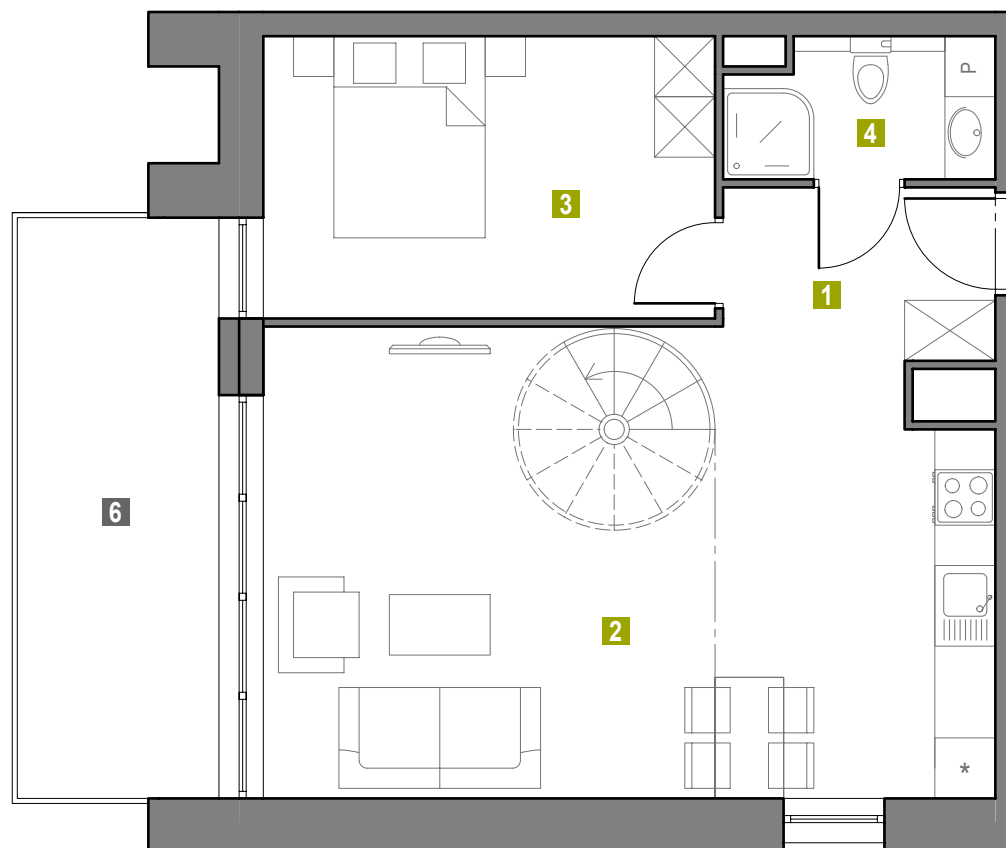
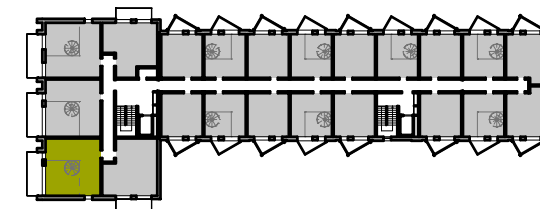


## LOKAL 3.L19

piętro III

rzut kondygnacji - schemat



powierzchnia użytkowa lokalu mieszkalnego / razem z powierzchnią antresoli

**84.27 m<sup>2</sup>**

1	korytarz	5.74 m <sup>2</sup>
2	pokój z aneksem kuchennym	30.79 m <sup>2</sup>
3	pokój	12.25 m <sup>2</sup>
4	łazienka	3.40 m <sup>2</sup>
5	antresola	32.09 m <sup>2</sup>
6	balkon	11.00 m <sup>2</sup>
7	taras	48.90 m <sup>2</sup>

### UWAGA!

Powierzchnia użytkowa lokalu zakwaterowania obliczona została zgodnie z Polską Normą PN-ISO 9836: 1997: *Właściwości użytkowe w budownictwie – Określanie i obliczanie wskaźników powierzchniowych i kubaturowych.*

Na karcie lokalu przedstawiono powierzchnię w stanie projektowanym.

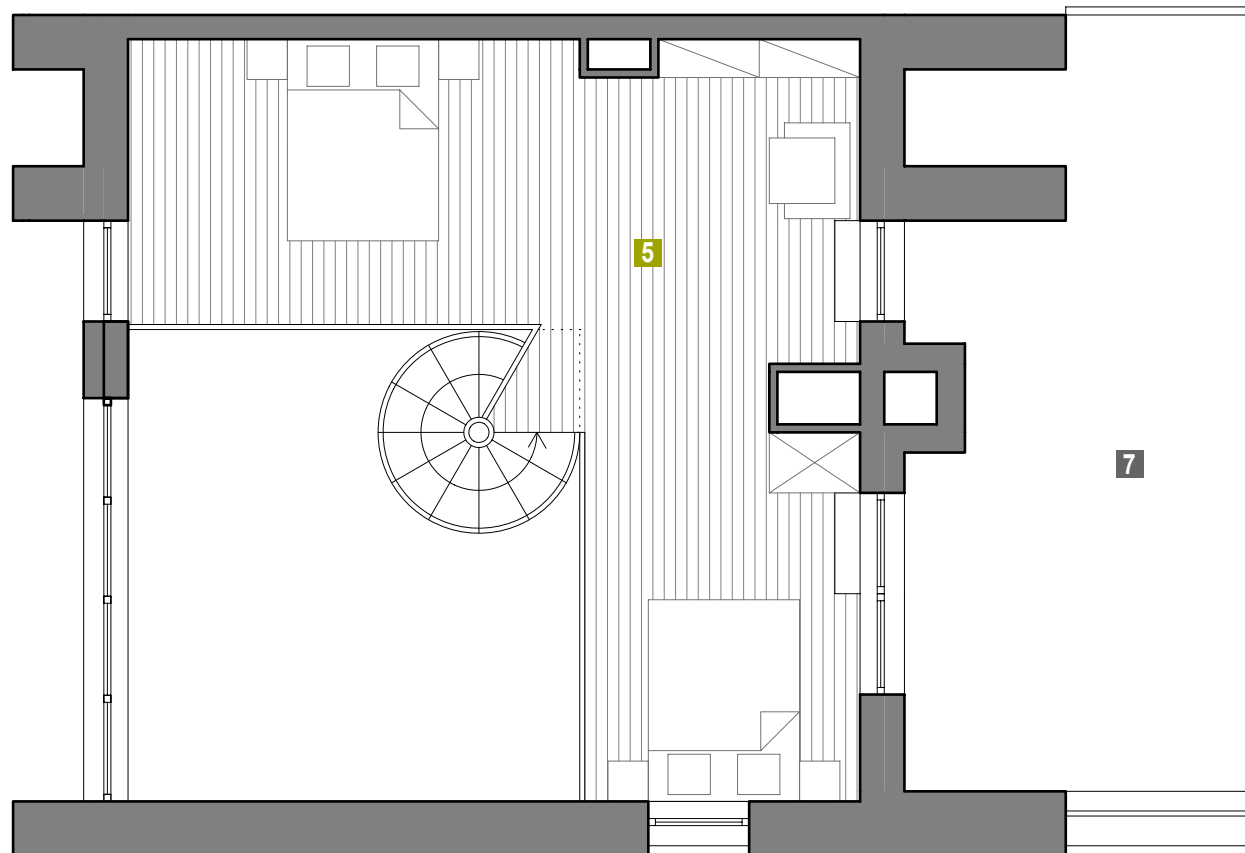
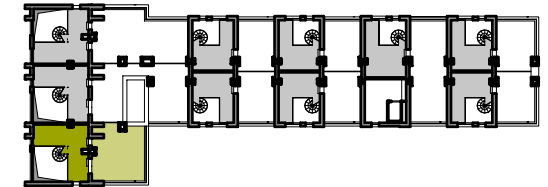


"Summer Lofts sp. z o.o." sp. k.  
ul. S. Czarnieckiego 12  
61-538 Poznań



## LOKAL 3.L19/antresola piętro III

rzut kondygnacji - schemat



powierzchnia użytkowa lokalu mieszkalnego  
/ razem z powierzchnią antresoli

**84.27 m<sup>2</sup>**

1	korytarz	5.74 m <sup>2</sup>
2	pokój z aneksem kuchennym	30.79 m <sup>2</sup>
3	pokój	12.25 m <sup>2</sup>
4	łazienka	3.40 m <sup>2</sup>
5	antresola	32.09 m <sup>2</sup>
6	balkon	11.00 m <sup>2</sup>
7	taras	48.90 m <sup>2</sup>

UWAGA!

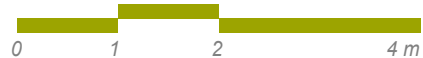
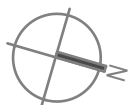
Powierzchnia użytkowa lokalu zakwaterowania obliczona została zgodnie z Polską Normą PN-ISO 9836: 1997: *Właściwości użytkowe w budownictwie – Określanie i obliczanie wskaźników powierzchniowych i kubaturowych.*

Na karcie lokalu przedstawiono powierzchnię w stanie projektowanym.



"Summer Lofts sp. z o.o." sp. k.  
ul. S. Czarnieckiego 12  
61-538 Poznań

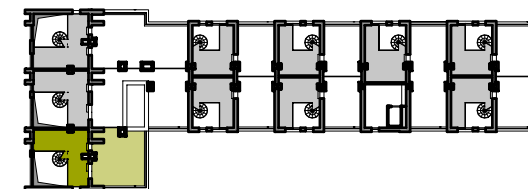
**archi**box  
pracownia projektowa





## LOKAL 3.L19/taras piętro III

rzut kondygnacji - schemat



powierzchnia użytkowa lokalu mieszkalnego / razem z powierzchnią antresoli

**84.27 m<sup>2</sup>**

1 korytarz	5.74 m <sup>2</sup>
2 pokój z aneksem kuchennym	30.79 m <sup>2</sup>
3 pokój	12.25 m <sup>2</sup>
4 łazienka	3.40 m <sup>2</sup>
5 antresola	32.09 m <sup>2</sup>
6 balkon	11.00 m <sup>2</sup>
7 taras	48.90 m <sup>2</sup>

### UWAGA!

Powierzchnia użytkowa lokalu zakwaterowania obliczona została zgodnie z Polską Normą PN-ISO 9836: 1997: *Właściwości użytkowe w budownictwie – Określanie i obliczanie wskaźników powierzchniowych i kubaturowych.*

Na karcie lokalu przedstawiono powierzchnię w stanie projektowanym.



"Summer Lofts sp. z o.o." sp. k.  
ul. S. Czarnieckiego 12  
61-538 Poznań

**archibox**  
pracownia projektowa