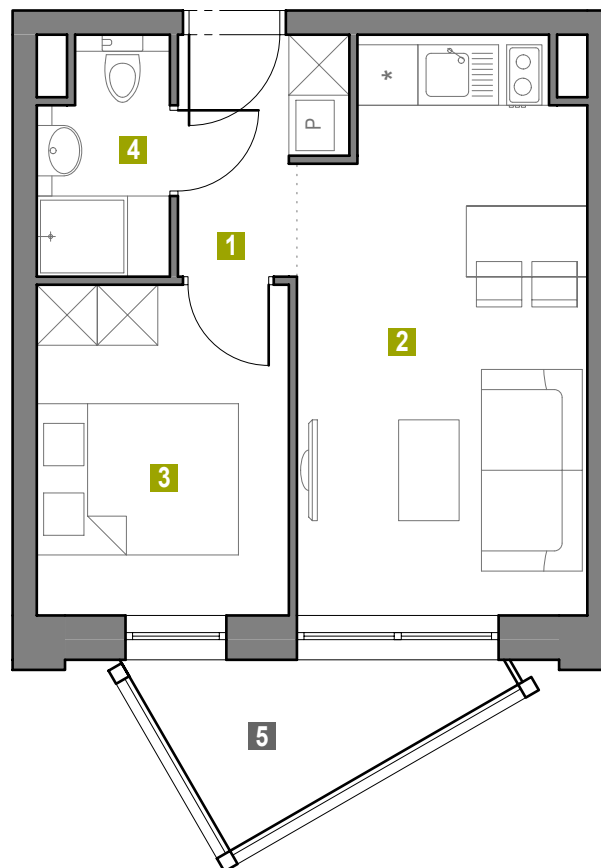
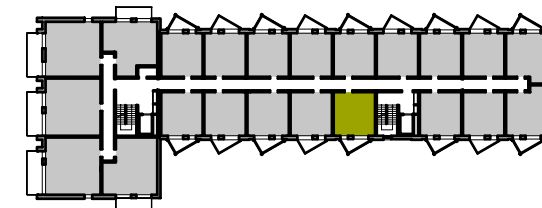


LOKAL 1.L13

piętro I

rzut kondygnacji - schemat



powierzchnia użytkowa lokalu mieszkalnego

29.26 m²

1	korytarz	3.20 m ²
2	pokój z aneksem kuchennym	15.34 m ²
3	pokój	7.97 m ²
4	łazienka	2.75 m ²
5	balkon	4.00 m ²

UWAGA!

Powierzchnia użytkowa lokalu zakwaterowania obliczona została zgodnie z Polską Normą PN-ISO 9836: 1997: *Właściwości użytkowe w budownictwie – Określanie i obliczanie wskaźników powierzchniowych i kubaturowych.*

Na karcie lokalu przedstawiono powierzchnię w stanie projektowanym.



"Summer Lofts sp. z o.o." sp. k.
ul. S. Czarnieckiego 12
61-538 Poznań

archibox
pracownia projektowa

