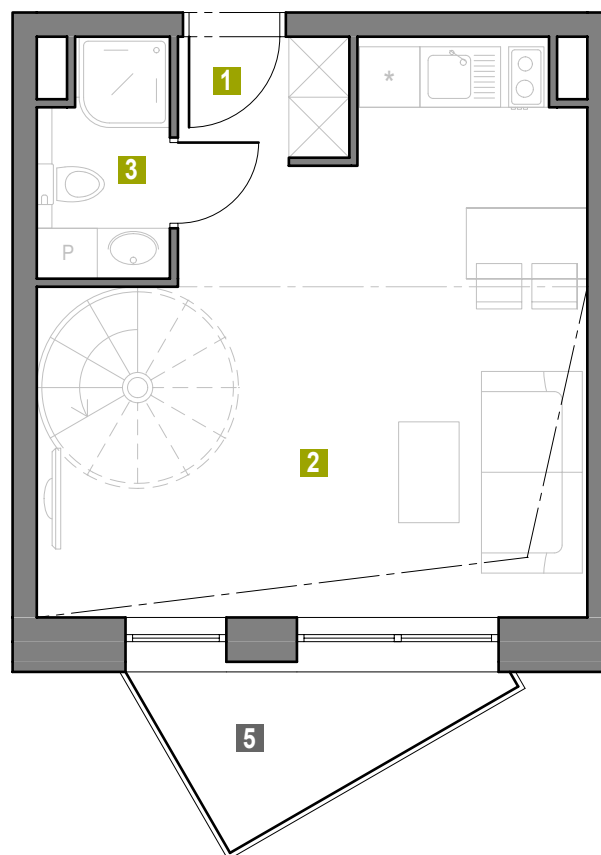
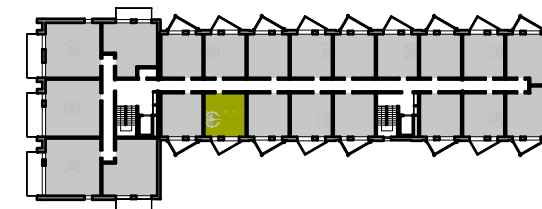


## LOKAL 3.L16

piętro III

rzut kondygnacji - schemat



powierzchnia użytkowa lokalu mieszkalnego  
/ razem z powierzchnią antresoli

**47.10 m<sup>2</sup>**

|   |                           |                      |
|---|---------------------------|----------------------|
| 1 | korytarz                  | 3.32 m <sup>2</sup>  |
| 2 | pokój z aneksem kuchennym | 23.71 m <sup>2</sup> |
| 3 | łazienka                  | 2.75 m <sup>2</sup>  |
| 4 | antresola                 | 17.32 m <sup>2</sup> |
| 5 | balkon                    | 4.00 m <sup>2</sup>  |
| 6 | taras                     | 31.70 m <sup>2</sup> |

### UWAGA!

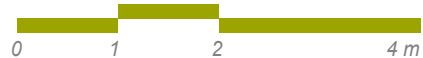
Powierzchnia użytkowa lokalu zakwaterowania obliczona została zgodnie z Polską Normą PN-ISO 9836: 1997: *Właściwości użytkowe w budownictwie – Określanie i obliczanie wskaźników powierzchniowych i kubaturowych.*

Na karcie lokalu przedstawiono powierzchnię w stanie projektowanym.



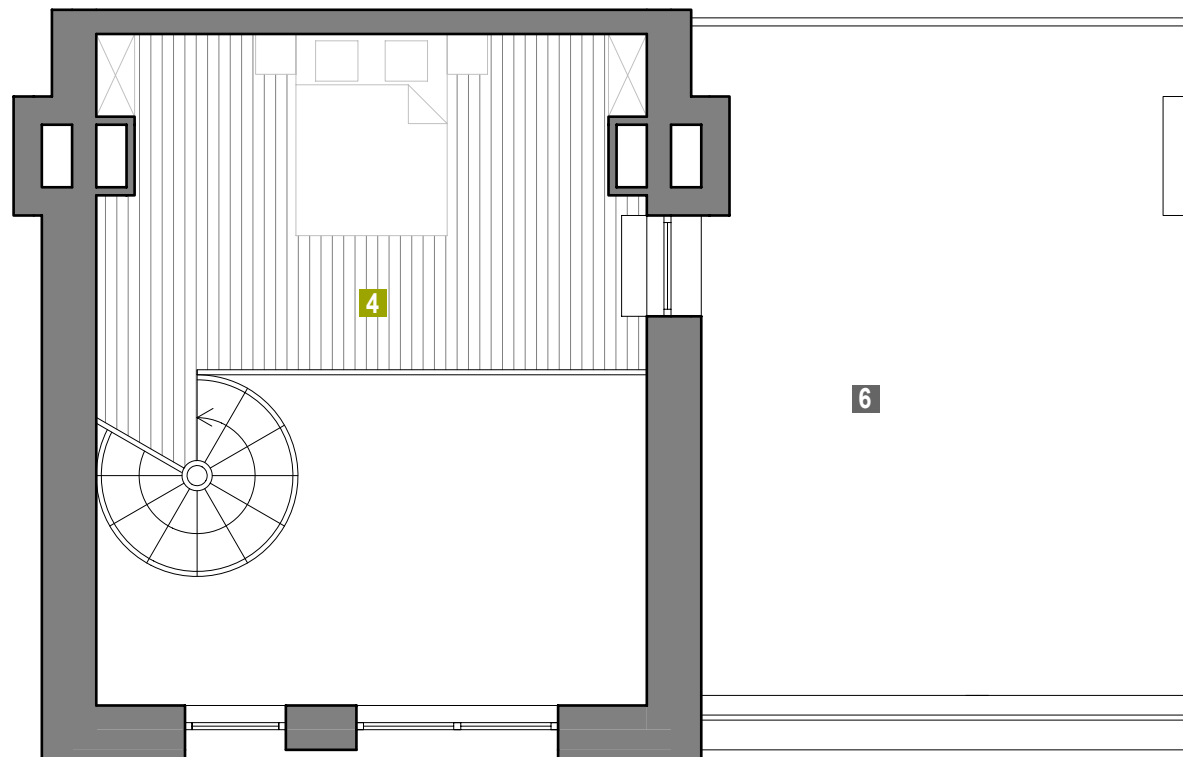
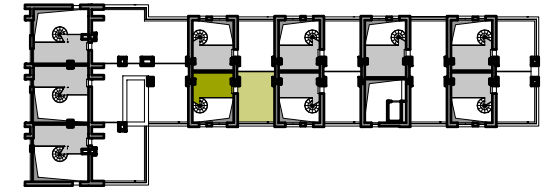
"Summer Lofts sp. z o.o." sp. k.  
ul. S. Czarnieckiego 12  
61-538 Poznań

**archibox**  
pracownia projektowa



## LOKAL 3.L16/antresola piętro III

rzut kondygnacji - schemat



powierzchnia użytkowa lokalu mieszkalnego  
/ razem z powierzchnią antresoli

**47.10 m<sup>2</sup>**

|   |                           |                      |
|---|---------------------------|----------------------|
| 1 | korytarz                  | 3.32 m <sup>2</sup>  |
| 2 | pokój z aneksem kuchennym | 23.71 m <sup>2</sup> |
| 3 | łazienka                  | 2.75 m <sup>2</sup>  |
| 4 | antresola                 | 17.32 m <sup>2</sup> |
| 5 | balkon                    | 4.00 m <sup>2</sup>  |
| 6 | taras                     | 31.70 m <sup>2</sup> |

### UWAGA!

Powierzchnia użytkowa lokalu zakwaterowania obliczona została zgodnie z Polską Normą PN-ISO 9836: 1997: *Właściwości użytkowe w budownictwie – Określanie i obliczanie wskaźników powierzchniowych i kubaturowych.*

Na karcie lokalu przedstawiono powierzchnię w stanie projektowanym.



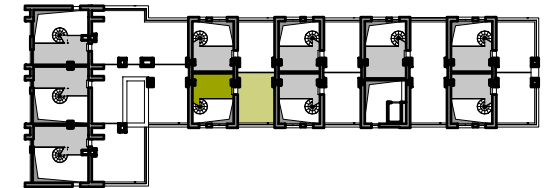
"Summer Lofts sp. z o.o." sp. k.  
ul. S. Czarnieckiego 12  
61-538 Poznań

**archi**box****  
pracownia projektowa



## LOKAL 3.L16/taras piętro III

rzut kondygnacji - schemat



powierzchnia użytkowa lokalu mieszkalnego / razem z powierzchnią antresoli

**47.10 m<sup>2</sup>**

|   |                           |                      |
|---|---------------------------|----------------------|
| 1 | korytarz                  | 3.32 m <sup>2</sup>  |
| 2 | pokój z aneksem kuchennym | 23.71 m <sup>2</sup> |
| 3 | łazienka                  | 2.75 m <sup>2</sup>  |
| 4 | antresola                 | 17.32 m <sup>2</sup> |
| 5 | balkon                    | 4.00 m <sup>2</sup>  |
| 6 | taras                     | 31.70 m <sup>2</sup> |

### UWAGA!

Powierzchnia użytkowa lokalu zakwaterowania obliczona została zgodnie z Polską Normą PN-ISO 9836: 1997: *Właściwości użytkowe w budownictwie – Określanie i obliczanie wskaźników powierzchniowych i kubaturowych.*

Na karcie lokalu przedstawiono powierzchnię w stanie projektowanym.



"Summer Lofts sp. z o.o." sp. k.  
ul. S. Czarnieckiego 12  
61-538 Poznań

**archi**box****  
pracownia projektowa