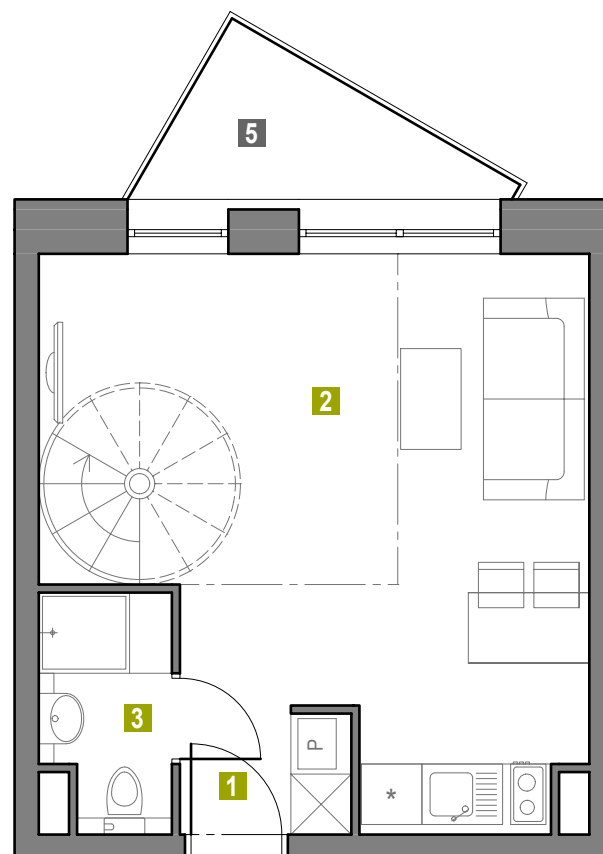
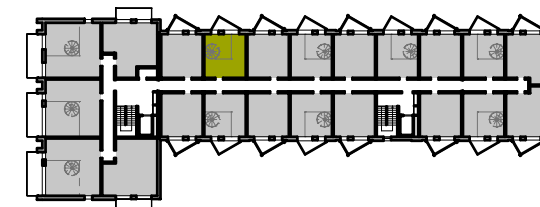


## LOKAL 3.L2

piętro III

rzut kondygnacji - schemat



powierzchnia użytkowa lokalu mieszkalnego  
/ razem z powierzchnią antresoli

**53.16 m<sup>2</sup>**

1 korytarz	3.32 m <sup>2</sup>
2 pokój z aneksem kuchennym	23.71 m <sup>2</sup>
3 łazienka	2.75 m <sup>2</sup>
4 antresola	23.38 m <sup>2</sup>
5 balkon	4.00 m <sup>2</sup>
6 taras	31.70 m <sup>2</sup>

UWAGA!

Powierzchnia użytkowa lokalu zakwaterowania obliczona została zgodnie z Polską Normą PN-ISO 9836: 1997: *Właściwości użytkowe w budownictwie – Określanie i obliczanie wskaźników powierzchniowych i kubaturowych.*

Na karcie lokalu przedstawiono powierzchnię w stanie projektowanym.



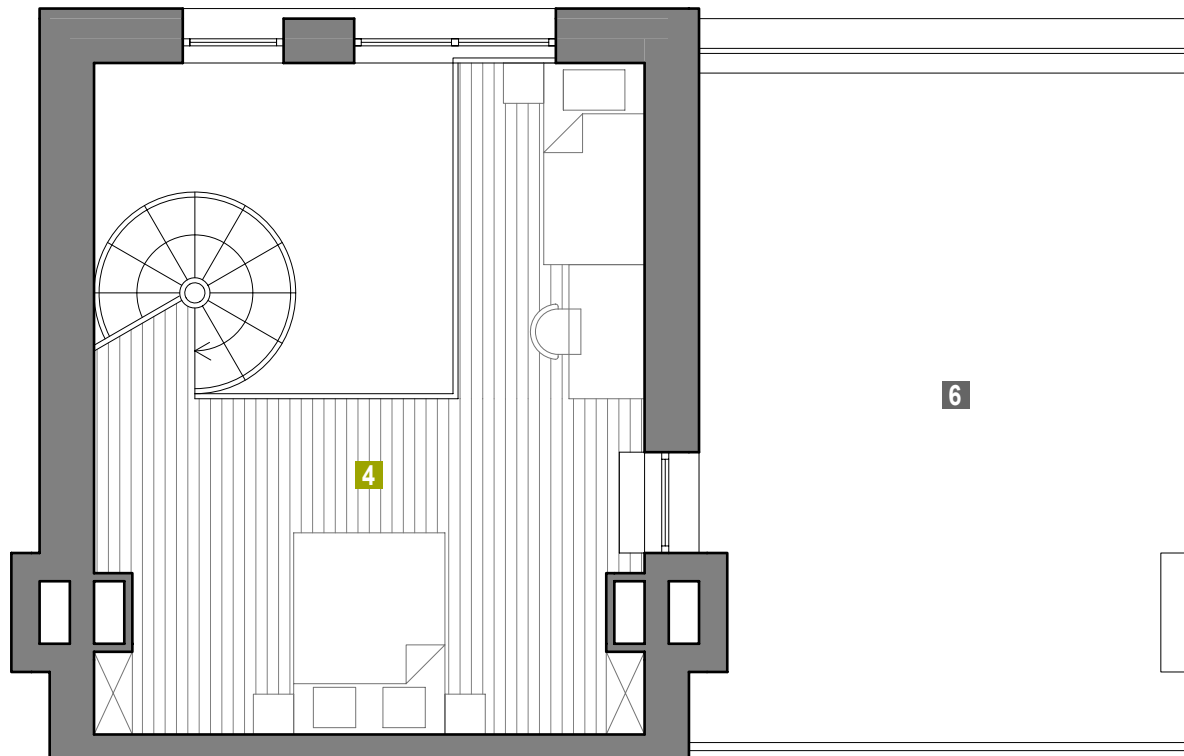
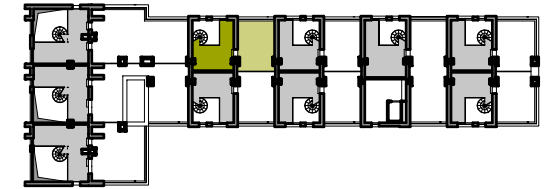
"Summer Lofts sp. z o.o." sp. k.  
ul. S. Czarnieckiego 12  
61-538 Poznań

**archibox**  
pracownia projektowa



## LOKAL 3.L2/antresola piętro III

rzut kondygnacji - schemat



powierzchnia użytkowa lokalu mieszkalnego  
/ razem z powierzchnią antresoli

**53.16 m<sup>2</sup>**

1 korytarz	3.32 m <sup>2</sup>
2 pokój z aneksem kuchennym	23.71 m <sup>2</sup>
3 łazienka	2.75 m <sup>2</sup>
4 antresola	23.38 m <sup>2</sup>
5 balkon	4.00 m <sup>2</sup>
6 taras	31.70 m <sup>2</sup>

UWAGA!

Powierzchnia użytkowa lokalu zakwaterowania obliczona została zgodnie z Polską Normą PN-ISO 9836: 1997: *Właściwości użytkowe w budownictwie – Określanie i obliczanie wskaźników powierzchniowych i kubaturowych.*

Na karcie lokalu przedstawiono powierzchnię w stanie projektowanym.



"Summer Lofts sp. z o.o." sp. k.  
ul. S. Czarnieckiego 12  
61-538 Poznań

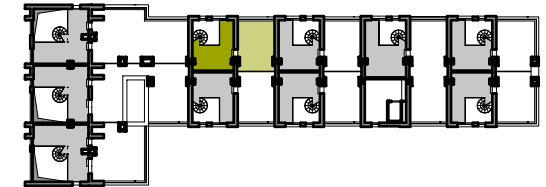
**archibox**  
pracownia projektowa



## LOKAL 3.L2/taras

piętro III

rzut kondygnacji - schemat



powierzchnia użytkowa lokalu mieszkalnego / razem z powierzchnią antresoli

**53.16 m<sup>2</sup>**

1 korytarz	3.32 m <sup>2</sup>
2 pokój z aneksem kuchennym	23.71 m <sup>2</sup>
3 łazienka	2.75 m <sup>2</sup>
4 antresola	23.38 m <sup>2</sup>
5 balkon	4.00 m <sup>2</sup>
6 taras	31.70 m <sup>2</sup>

### UWAGA!

Powierzchnia użytkowa lokalu zakwaterowania obliczona została zgodnie z Polską Normą PN-ISO 9836: 1997: *Właściwości użytkowe w budownictwie – Określanie i obliczanie wskaźników powierzchniowych i kubaturowych.*

Na karcie lokalu przedstawiono powierzchnię w stanie projektowanym.



"Summer Lofts sp. z o.o." sp. k.  
ul. S. Czarnieckiego 12  
61-538 Poznań

**archi**box****  
pracownia projektowa