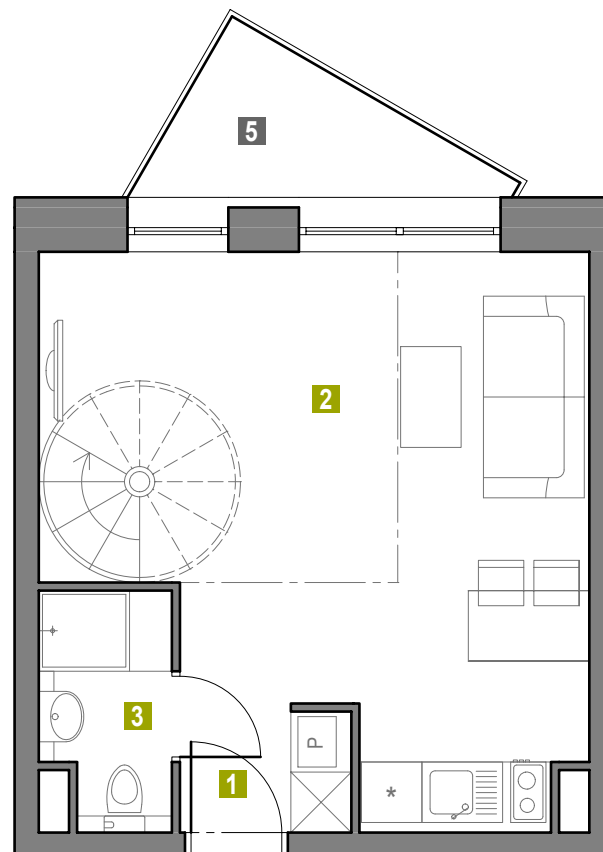
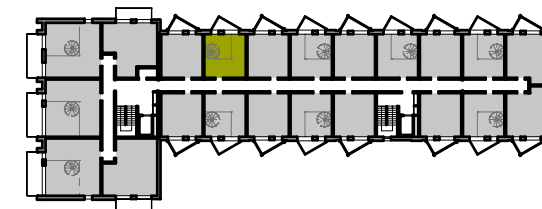


LOKAL 3.L2

piętro III

rzut kondygnacji - schemat



powierzchnia użytkowa lokalu mieszkalnego
/ powierzchnia lokalu nie uwzględnia powierzchni antresoli

30.03 m²

1	korytarz	2.06 m ²
2	pokój z aneksem kuchennym	25.17 m ²
3	łazienka	2.80 m ²
4	balkon	4.00 m ²

UWAGA!

Powierzchnia użytkowa lokalu zakwaterowania obliczona została zgodnie z Polską Normą PN-ISO 9836: 1997: *Właściwości użytkowe w budownictwie – Określanie i obliczanie wskaźników powierzchniowych i kubaturowych.*

Na karcie lokalu przedstawiono powierzchnię w stanie projektowanym.



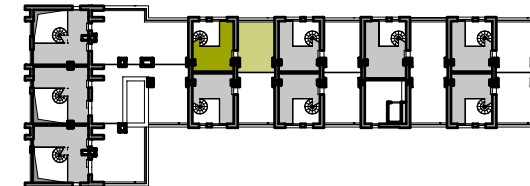
"Summer Lofts sp. z o.o." sp. k.
ul. S. Czarnieckiego 12
61-538 Poznań

archibox
pracownia projektowa

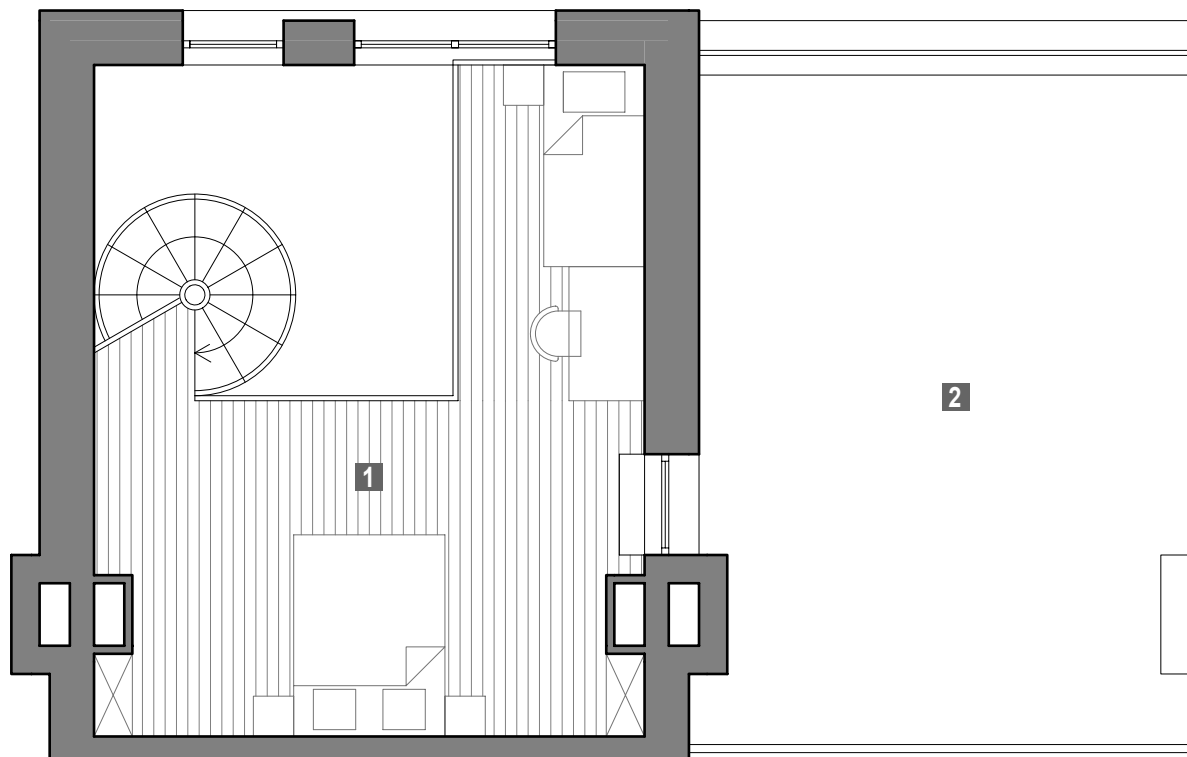


LOKAL 3.L2/antresola piętro III

rzut kondygnacji - schemat



1 antresola	23.71 m ²
2 taras	31.70 m ²



UWAGA!

Powierzchnia użytkowa lokalu zakwaterowania obliczona została zgodnie z Polską Normą PN-ISO 9836: 1997: *Właściwości użytkowe w budownictwie – Określanie i obliczanie wskaźników powierzchniowych i kubaturowych.*

Na karcie lokalu przedstawiono powierzchnię w stanie projektowanym.



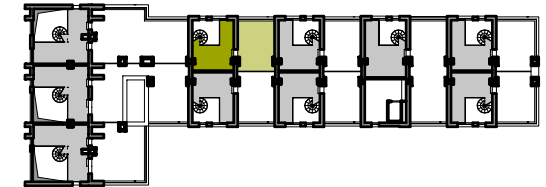
"Summer Lofts sp. z o.o." sp. k.
ul. S. Czarnieckiego 12
61-538 Poznań

archibox
pracownia projektowa

LOKAL 3.L2/taras

piętro III

rzut kondygnacji - schemat



powierzchnia użytkowa lokalu mieszkalnego
/ razem z powierzchnią antresoli

30.03 m²

1 korytarz	2.06 m ²
2 pokój z aneksem kuchennym	25.17 m ²
3 łazienka	2.80 m ²
4 antresola	23.71 m ²
5 balkon	4.00 m ²
6 taras	31.70 m ²

UWAGA!

Powierzchnia użytkowa lokalu zakwaterowania obliczona została zgodnie z Polską Normą PN-ISO 9836: 1997: *Właściwości użytkowe w budownictwie – Określanie i obliczanie wskaźników powierzchniowych i kubaturowych.*

Na karcie lokalu przedstawiono powierzchnię w stanie projektowanym.



"Summer Lofts sp. z o.o." sp. k.
ul. S. Czarnieckiego 12
61-538 Poznań

archibox****
pracownia projektowa